

Eerste bevindingen aanvullend onderzoek Oosterhoutseweg



Informatieavond
23 november 2021

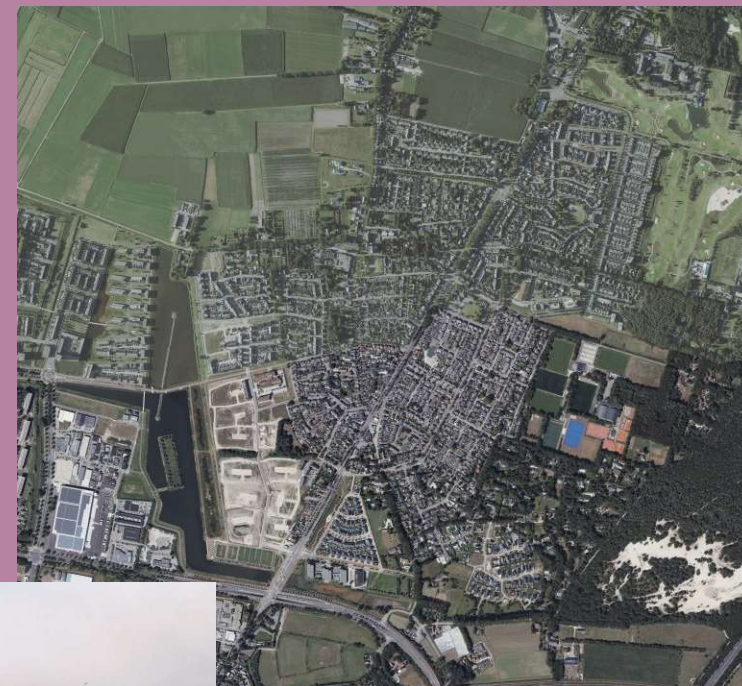


Wat komt ter sprake?

- Korte samenvatting Verkenning
- Bevindingen aanvullend onderzoek
- Conclusie en doorkijk naar toekomst



SAMENVATTING VERKENNING



Belangrijkste Conclusies

- Gemiddeld redelijk goede verkeersafwikkeling.
- Tijdens spitsen kans op problemen met lange wachttijden en wachtrijen.
- Extra Woningbouw zal leiden tot een verslechtering: toename van wachttijden en –rijen.

Daarom zijn maatregelen noodzakelijk

- Aanpassen kruispunten
- Extra verkeersreductie van 10-20% noodzakelijk
- Aanpassen doseersysteem



Vanuit bewonersavond 12 juli 2021

Zorgpunten

- Geen herkenning in beschrijving "huidige situatie"
- Aanpassing kruispunt Aanstede



Aanvullend op verkenning

- Locatiebezoek en analyse piekmomenten
- Nader onderzoek doorgaand verkeer
- Meerwaarde aanpassing kruispunt Aanstede
- Nadere uitwerking optimalisatie doseren



LOCATIEBEZOEK



Locatiebezoek

- Observatie in
 - ochtend- (07:00 – 09:00)
 - avondspits (16:00 – 18:00)
 - Rustige momenten
- Observeren verkeersafwikkeling

Ochtendspits:



Verloop verkeersbeeld ochtend



Verloop verkeersbeeld ochtend



Ochtendspits:



Verloop verkeersbeeld ochtend



Ochtendspits:



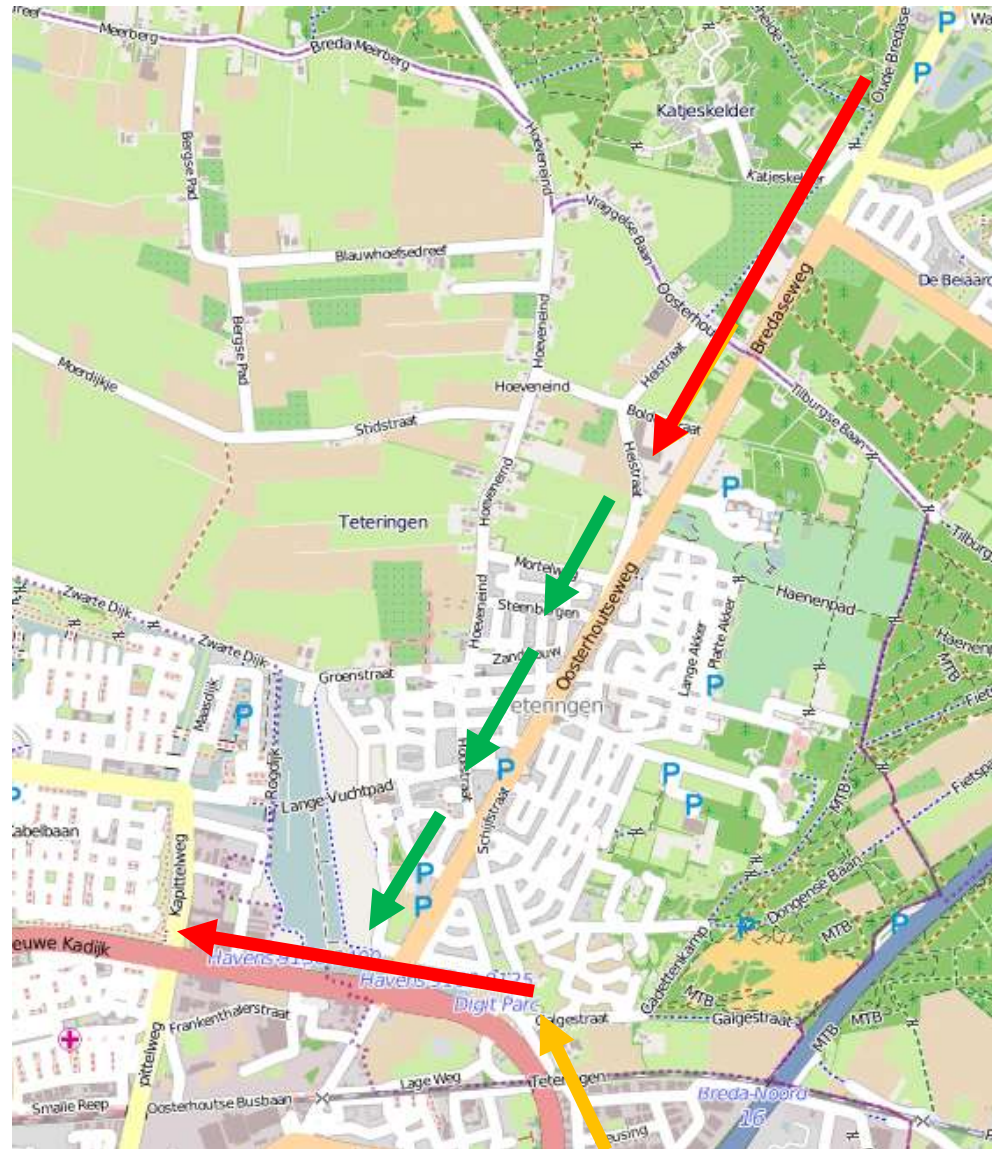
ochtendspits



Verloop verkeersbeeld ochtend

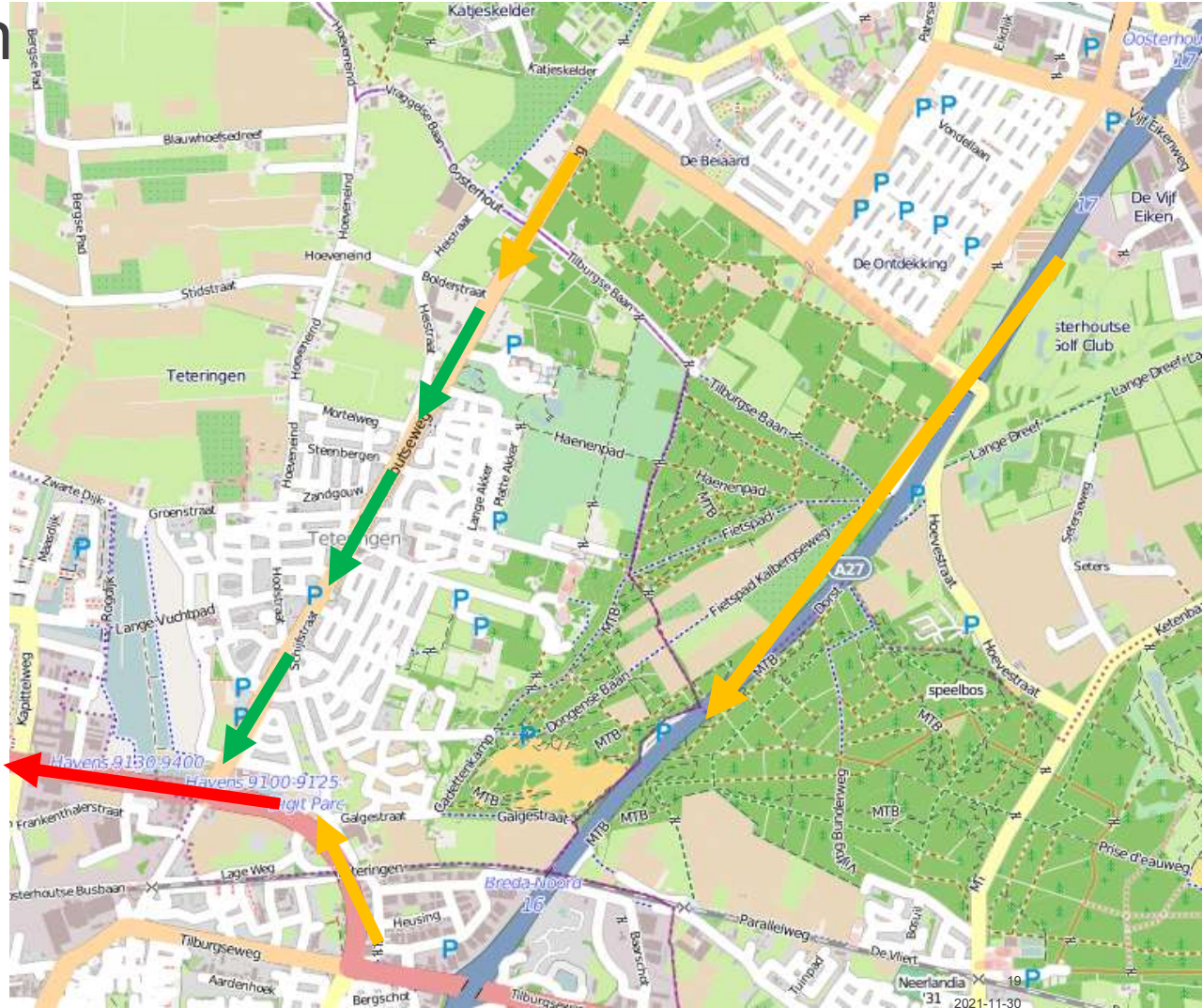


Wensbeeld Teteringen ochtend



Wensbeeld Teteringen ochtend

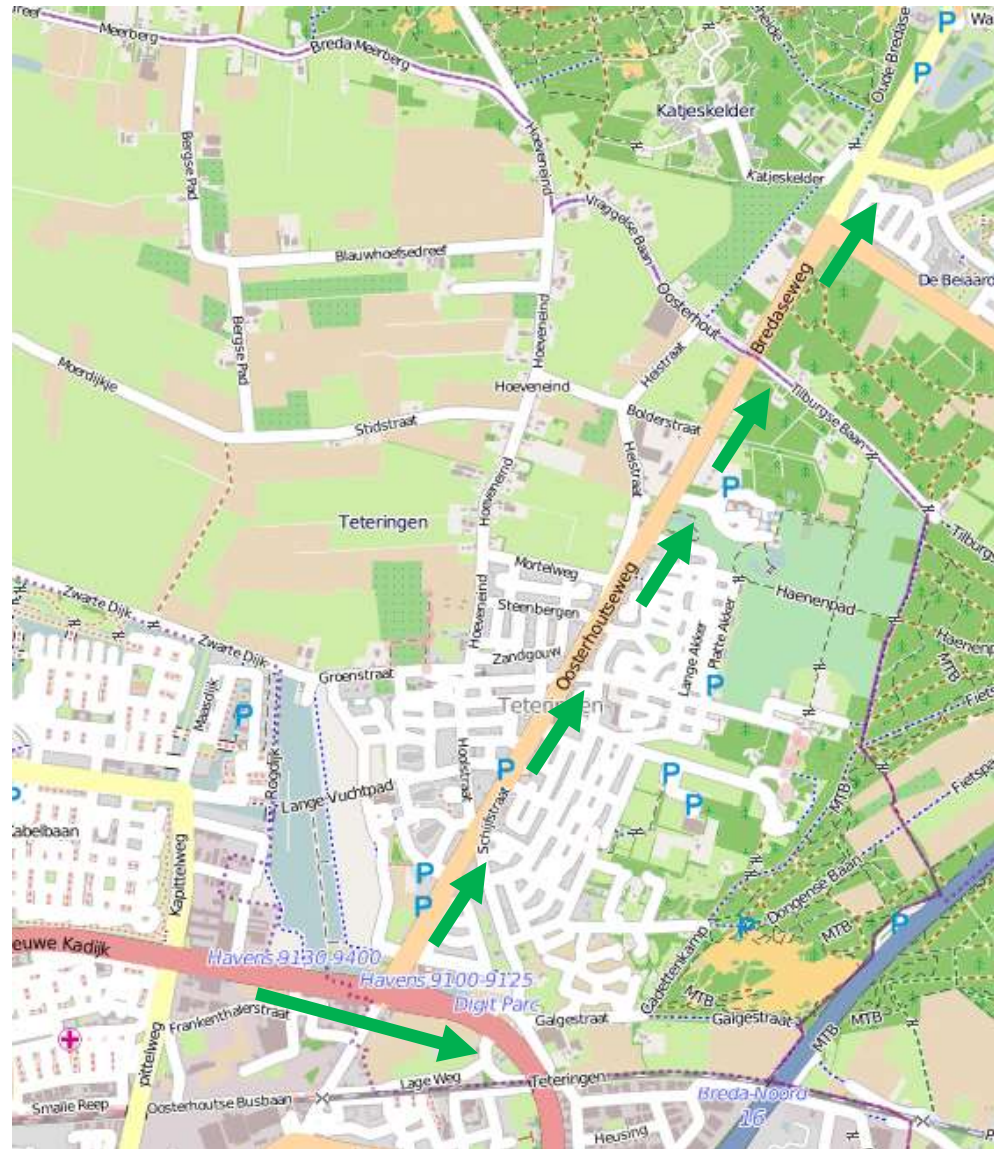
Of eigenlijk....



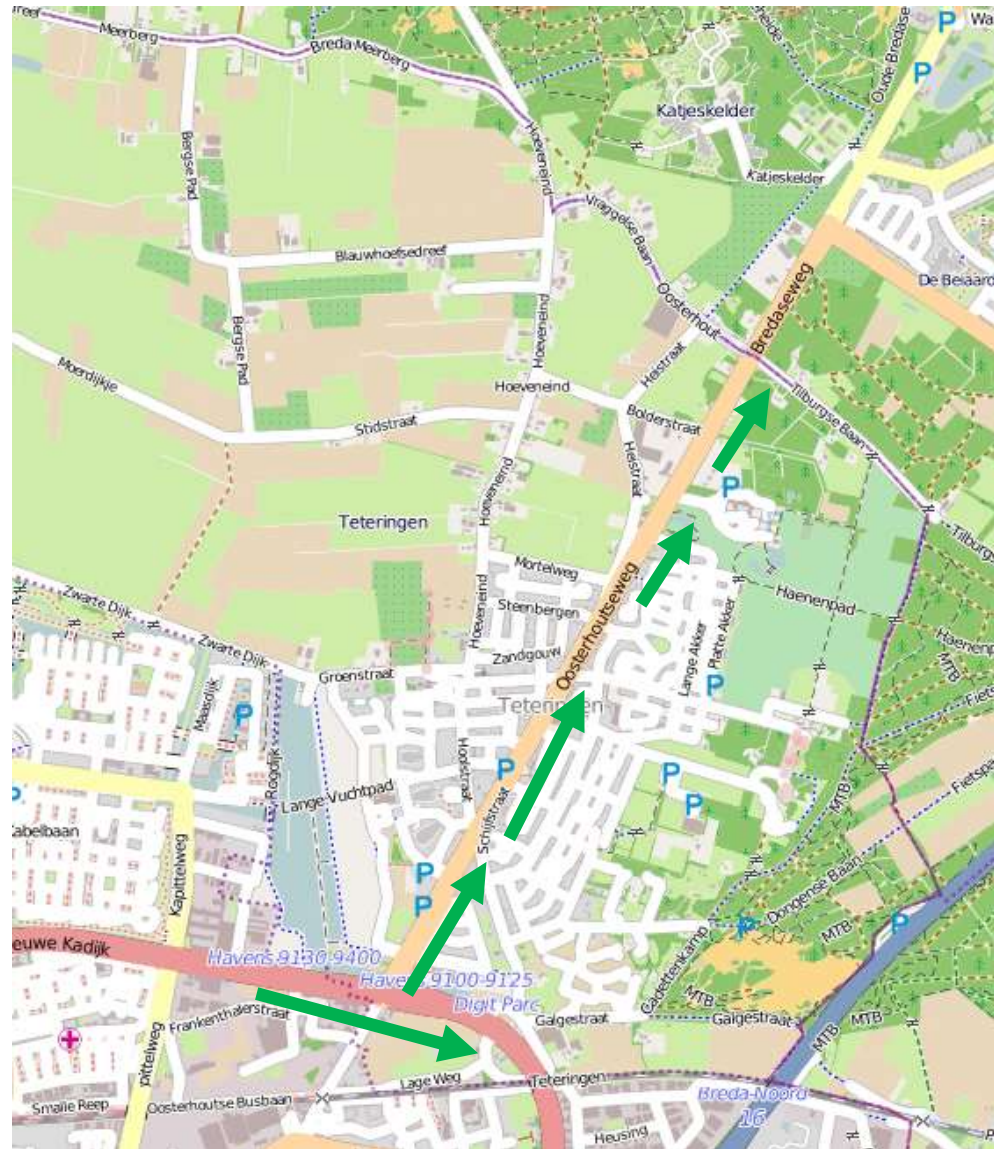
Avondspits:



Verloop verkeersbeeld avondspits



Verloop verkeersbeeld avondspits



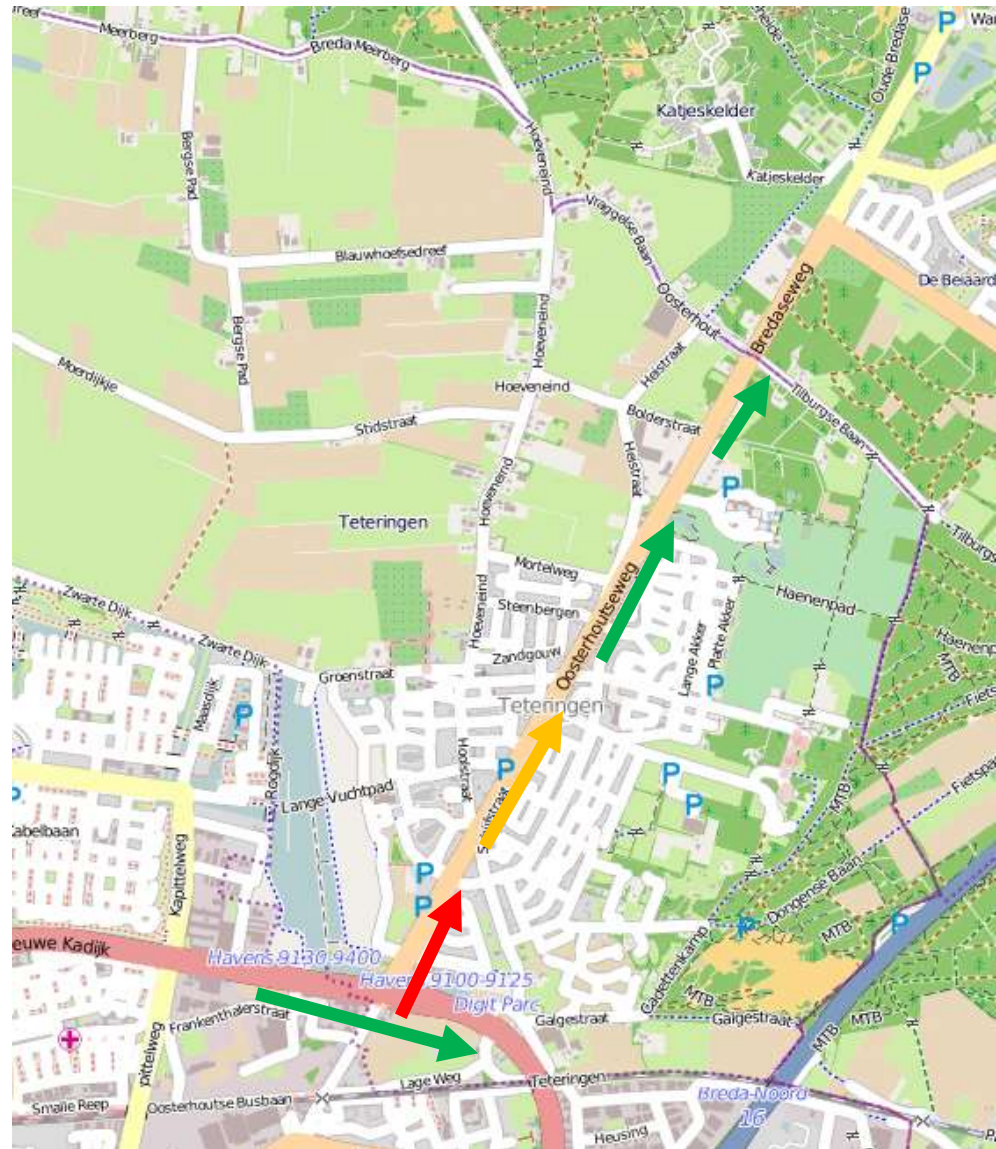
Avondspits:



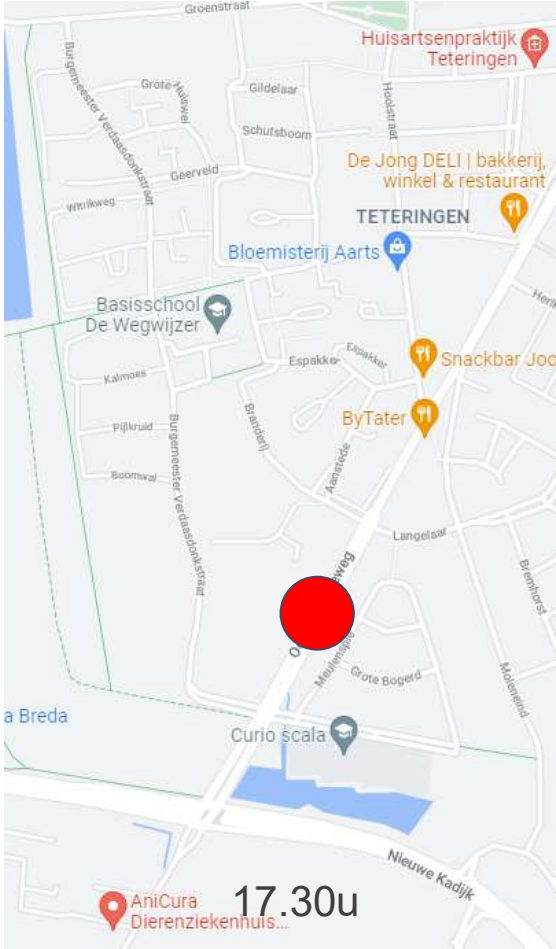
Avondspits:



Verloop verkeersbeeld avondspits

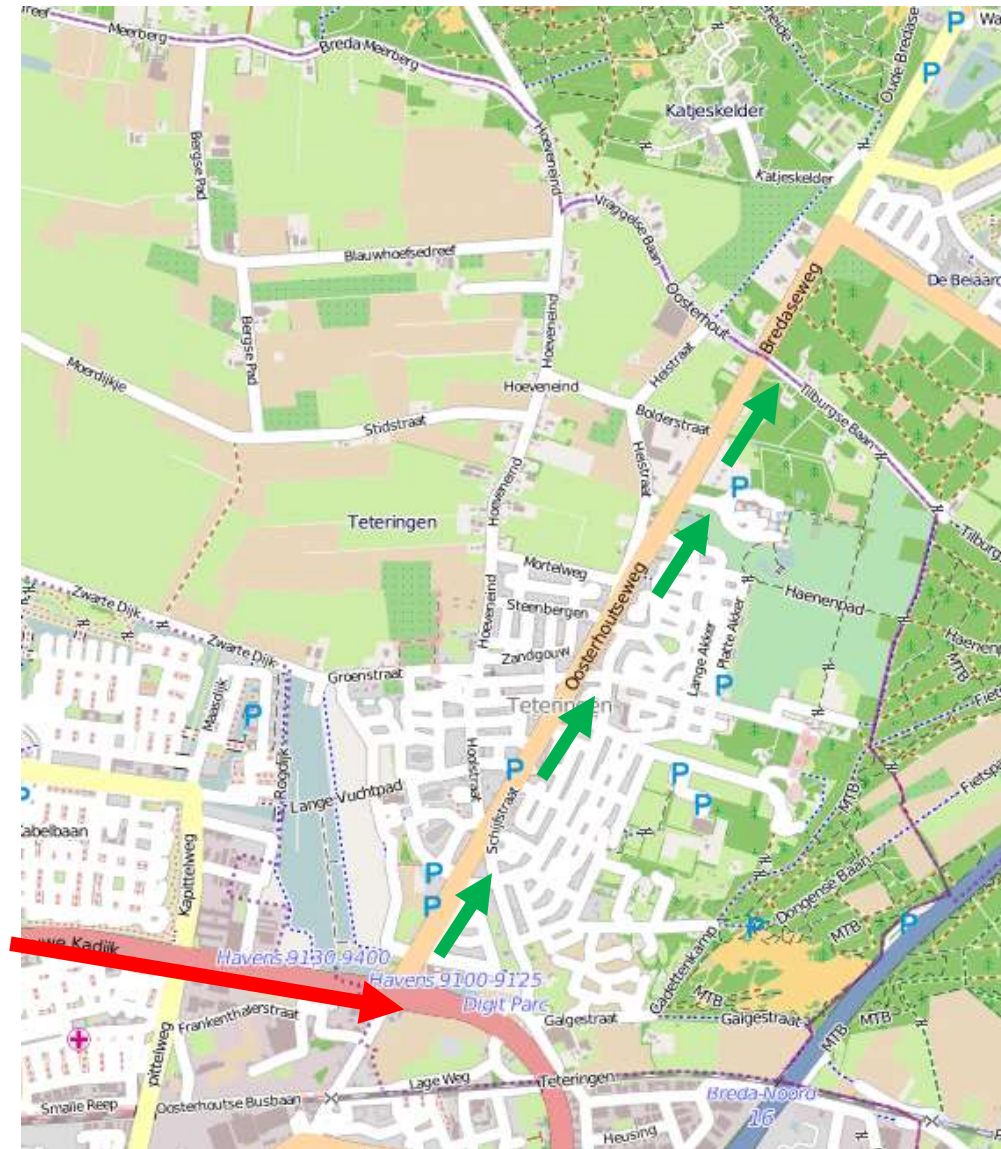


Avondspits:



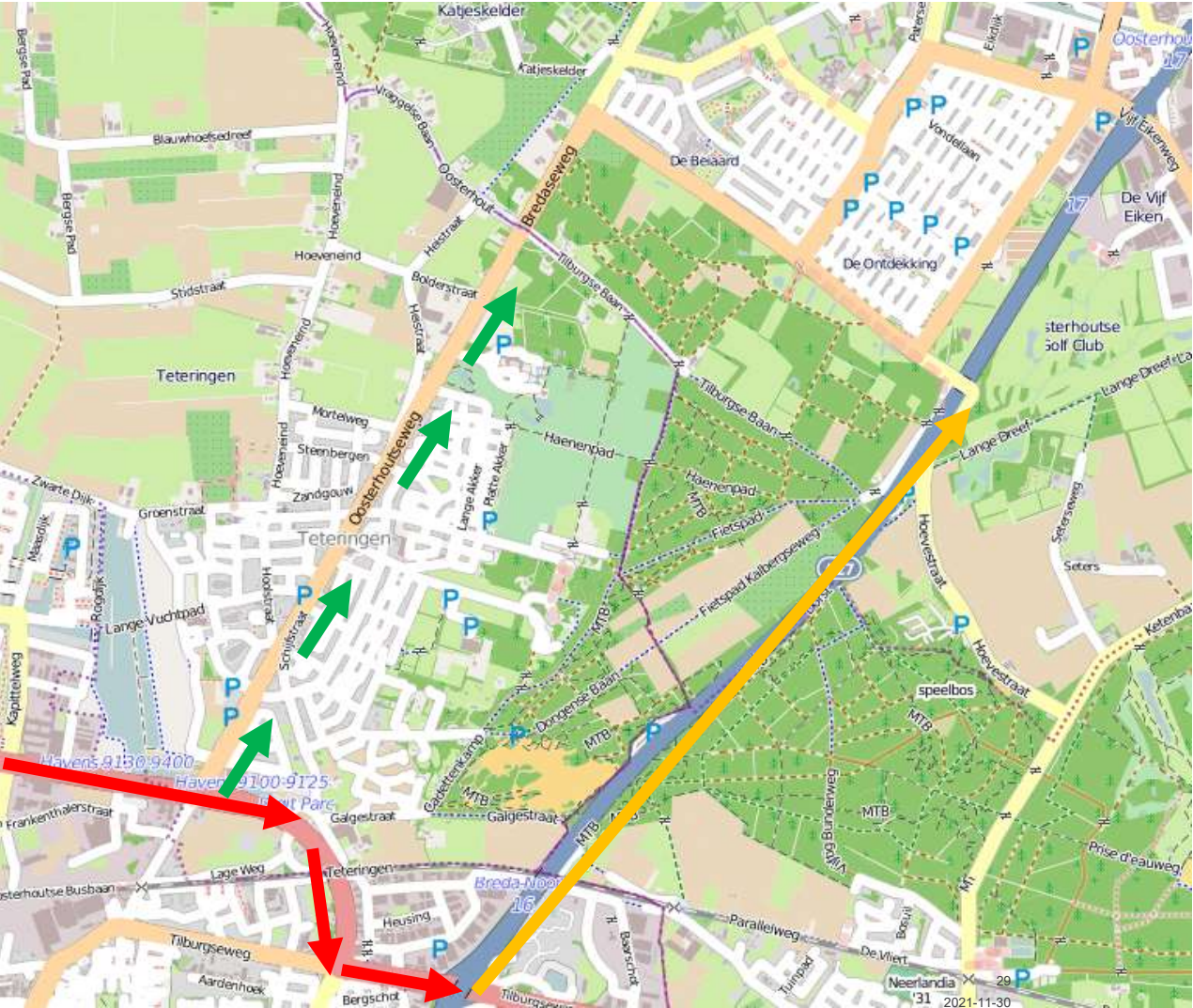
Wensbeeld Teteringen avondspits

maar niet reëel
i.v.m. doorstroming Nieuwe Kadijk



Wensbeeld Teteringen avondspits

Dus eigenlijk....



Locatiebezoek

Conclusie

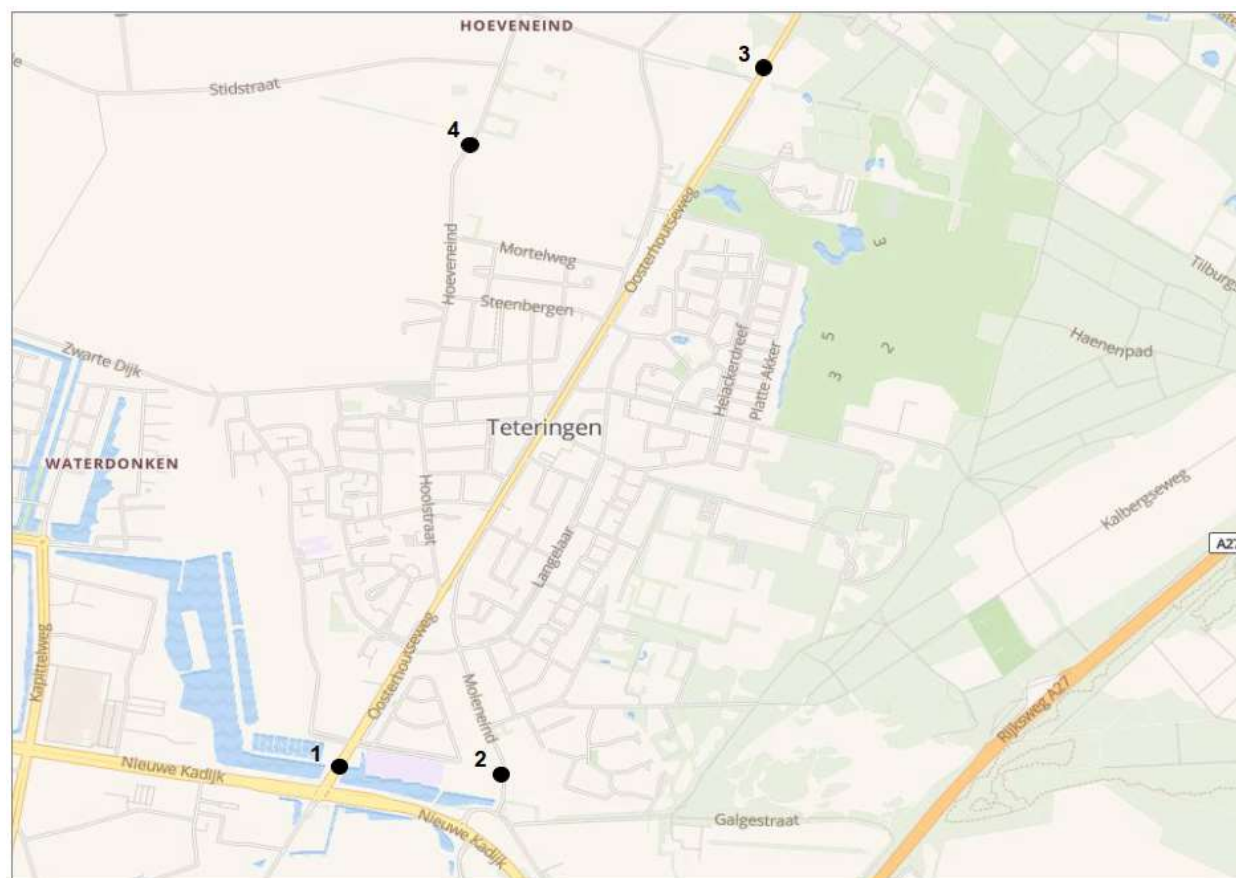
- Er sprake van continue verkeersaanbod in en door Teteringen
- Het drukste deel betreft de zuidkant van Teteringen
- In de ochtendspits leidt dit tot lange(re) wachttijden en –rijen en stilstaand verkeer tot voorbij kruispunt Hoolstraat
- In de avondspits leidt dit tot lange(re) wachttijden en –rijen tot kruispunt Langelaar
- Piekmoment van ca 30 min teveel verkeersaanbod

KENTEKENONDERZOEK



Opzet

- 1 t/m 14 oktober 2021
- Registratie kentekens
- Passeertijd locatie vs rijtijd
- RDW en postcodegebied



Doorgaand verkeer (richting Breda)

Werkdag (totaal)

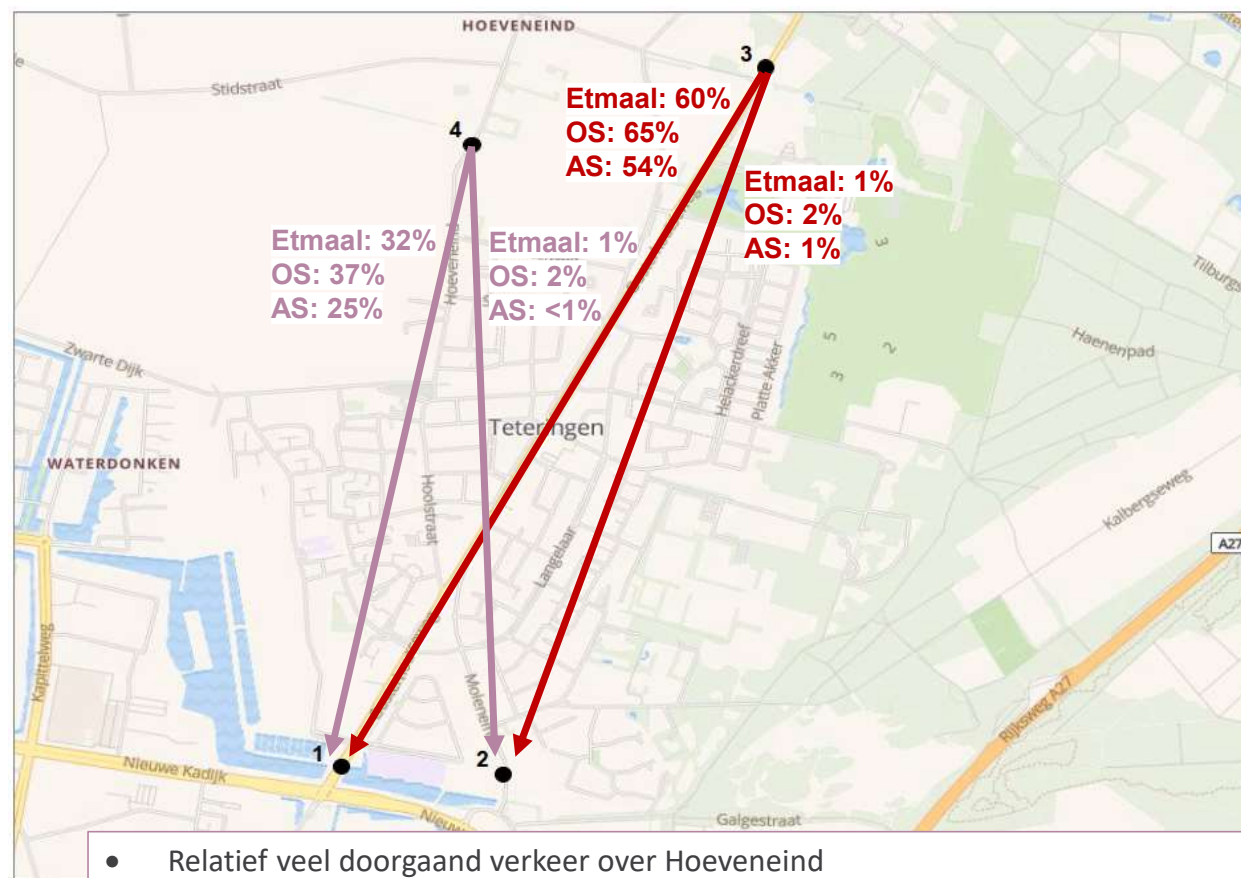
Van	Totaal Door
1 Oosterhoutseweg	43%
2 Moleneind	9%
3 Oosterhoutseweg	67%
4 Hoeveneind	59%

Werkdag (OS)

Van	Totaal Door
1 Oosterhoutseweg	42%
2 Moleneind	10%
3 Oosterhoutseweg	67%
4 Hoeveneind	55%

Werkdag (AS)

Van	Totaal Door
1 Oosterhoutseweg	46%
2 Moleneind	11%
3 Oosterhoutseweg	67%
4 Hoeveneind	60%



- Relatief veel doorgaand verkeer over Hoeveneind
- Nauwelijks doorgaand verkeer over Moleneind, toch worden problemen ervaren

Doorgaand verkeer (richting Oosterhout)

Werkdag (totaal)

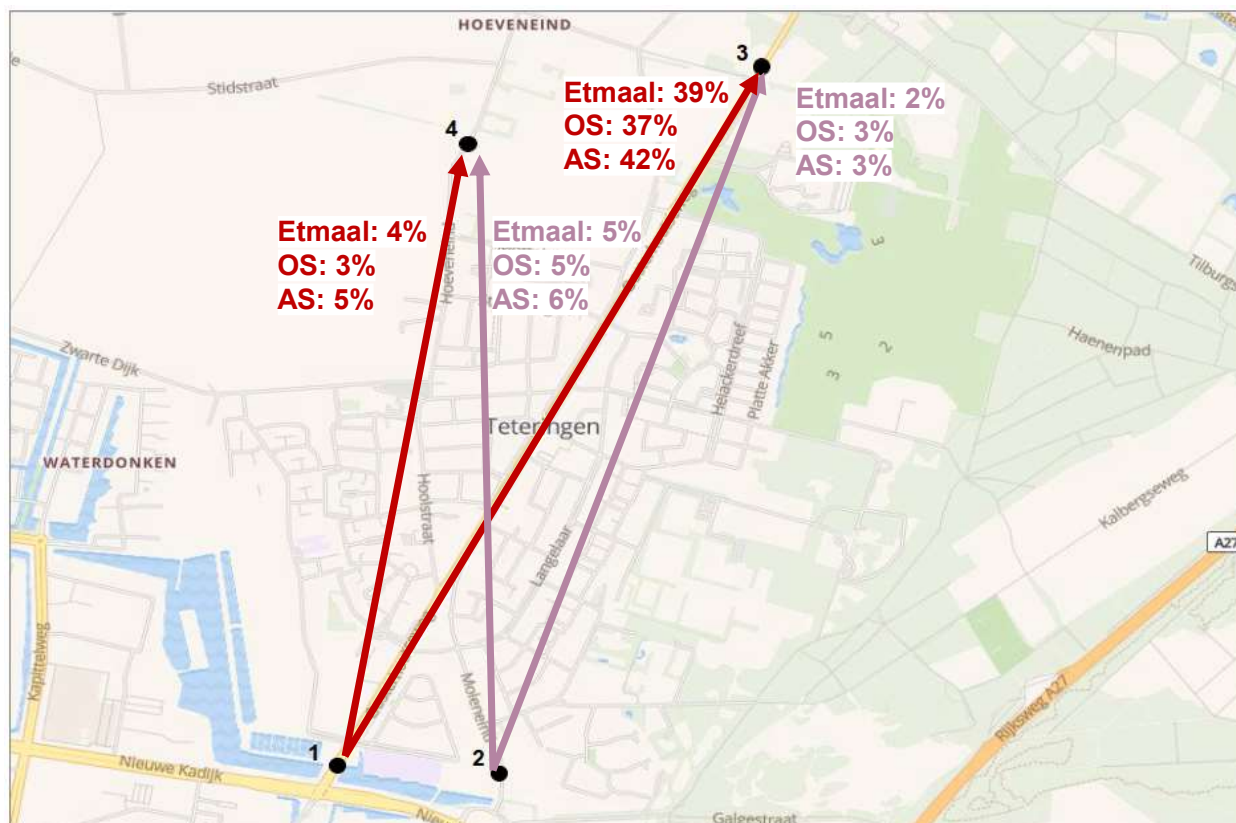
Van	Totaal Door
1 Oosterhoutseweg	43%
2 Moleneind	9%
3 Oosterhoutseweg	67%
4 Hoeveneind	59%

Werkdag (OS)

Van	Totaal Door
1 Oosterhoutseweg	42%
2 Moleneind	10%
3 Oosterhoutseweg	67%
4 Hoeveneind	55%

Werkdag (AS)

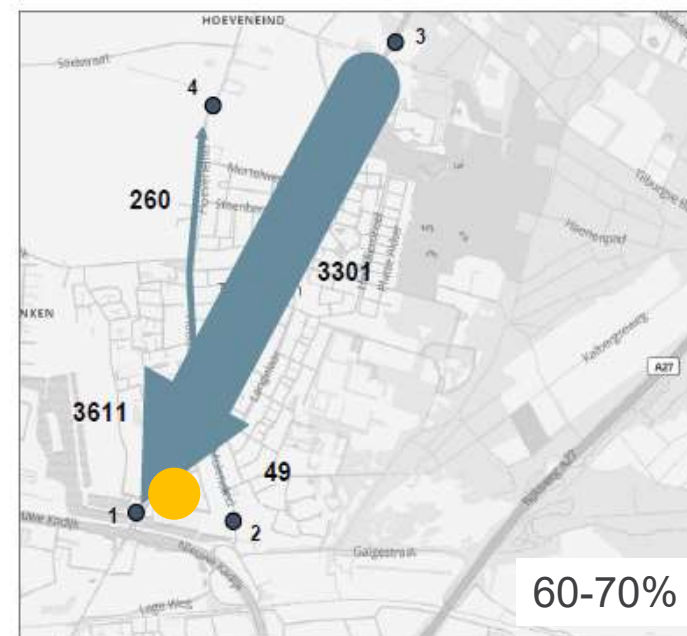
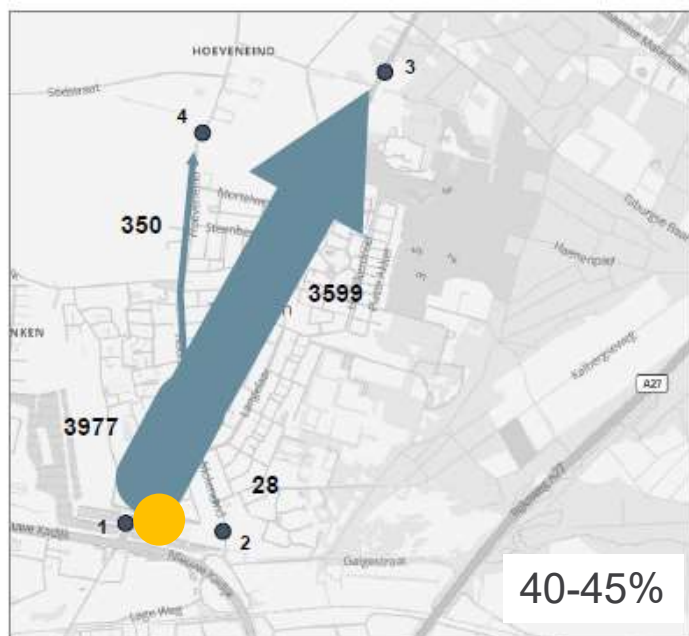
Van	Totaal Door
1 Oosterhoutseweg	46%
2 Moleneind	11%
3 Oosterhoutseweg	67%
4 Hoeveneind	60%



- Relatief veel doorgaand verkeer over Hoeveneind
- Nauwelijks doorgaand verkeer over Moleneind, toch worden problemen ervaren

Resultaat

Werkdag (totaal)



Heel veel doorgaand verkeer tussen Breda Noord-oost en Oosterhout

- 43% vlakbij de Nieuwe Kadijk (7700 mvt van de 18000mvt)
- 67% ten noorden van Heijackerdreef (7600 mvt van de 11400mvt)

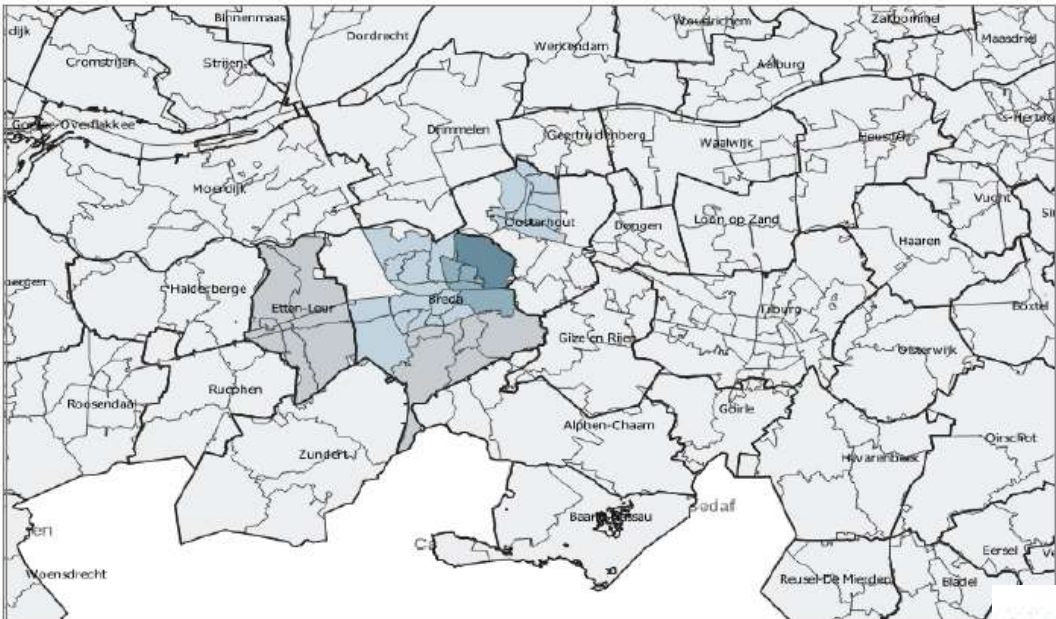
Herkomsten

DOORGAAND VERKEER - WERKDAG							
Ingaand bij		1	2	3	4	Totaal	
Herkomst		Ooster-houtseweg	Moleneind	Ooster-houtseweg	Hoeneveind	abs	proc
	Breda	1064	40	1003	189	2296	27%
	Oosterhout	1623	19	1523	184	3348	40%
Regio	Drimmelen	86	8	79	93	266	3%
	Geertruidenberg	44	1	39	6	90	1%
	Etten-Leur	68	2	68	3	141	2%
	Tilburg	47	3	35	23	108	1%
	Gilze en Rijen	31	2	31	18	81	1%
	Dongen	47	2	49	9	107	1%
	Moerdijk	24	1	22	7	54	1%
	Roosendaal	27	1	29	4	61	1%
	Zundert	19	2	18	4	43	1%
	Altena	29	1	21	4	55	1%
	Alphen-Chaam	9	2	7	6	24	0%
	Waalwijk	12	0	16	4	32	0%
	Centra	Rotterdam	10	1	13	2	26
s-Hertogenbosch		14	1	11	2	28	0%
Dordrecht		7	0	7	2	16	0%
Eindhoven		11	0	9	5	25	0%
Amsterdam		7	0	5	3	16	0%
Utrecht	4	0	5	1	10	0%	
Ovenge	Noord-Brabant overig	90	3	74	31	198	2%
	Utrecht Overig	13	1	12	3	29	0%
	Zuid-Holland overig	52	2	48	12	114	1%
	Nederland overig	84	2	78	21	184	2%
	Buitenland	79	2	51	18	149	2%
	Lease / onbekend	477	17	358	73	924	11%
Totaal		3977	109	3611	724	8421	100%

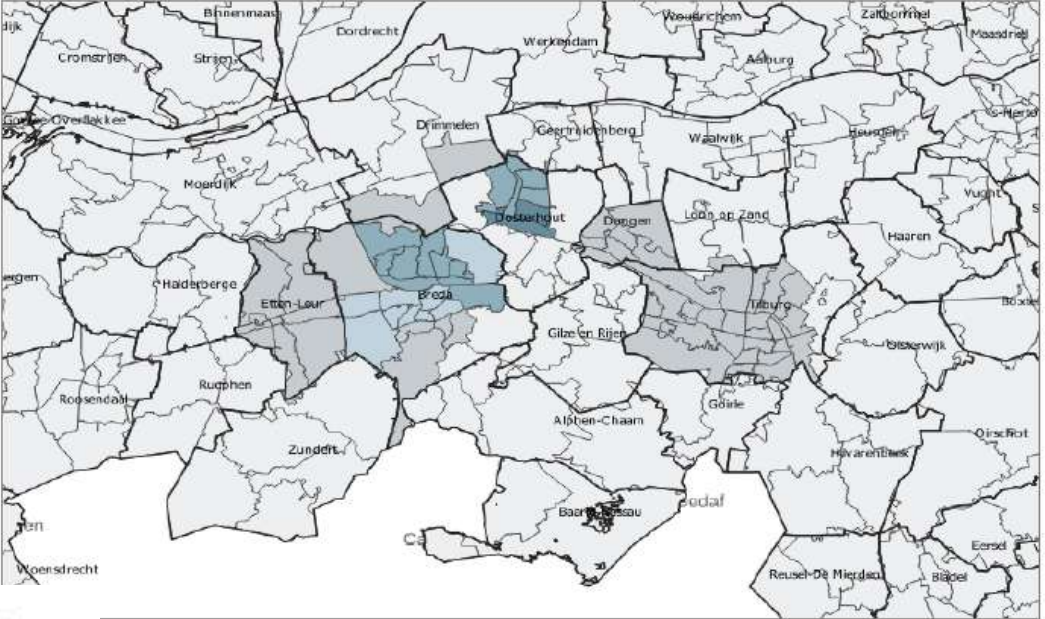
BESTEMMINGSVERKEER - WERKDAG							
Ingaand bij		1	2	3	4	Totaal	
Herkomst		Ooster-houtseweg	Moleneind	Ooster-houtseweg	Hoeneveind	abs	proc
	Breda	3375	668	765	255	5064	59%
	Oosterhout	144	31	533	39	747	9%
	Drimmelen	47	6	27	91	172	2%
	Geertruidenberg	20	4	39	3	66	1%
	Etten-Leur	97	5	6	2	109	1%
	Tilburg	64	9	16	3	92	1%
	Gilze en Rijen	51	10	28	3	91	1%
	Dongen	27	5	40	1	73	1%
	Moerdijk	43	2	7	13	65	1%
	Roosendaal	38	2	4	0	44	1%
	Zundert	34	4	2	1	40	0%
	Altena	11	3	19	0	33	0%
	Alphen-Chaam	25	7	1	1	34	0%
	Waalwijk	11	1	14	2	29	0%
Centra	Rotterdam	27	4	6	3	40	0%
	s-Hertogenbosch	18	4	9	0	31	0%
	Dordrecht	16	3	4	1	25	0%
	Eindhoven	14	2	4	0	20	0%
	Amsterdam	9	2	4	1	15	0%
Utrecht	8	1	3	0	13	0%	
Ovenge	Noord-Brabant overig	178	24	31	4	236	3%
	Utrecht Overig	21	4	9	1	35	0%
	Zuid-Holland overig	88	12	21	9	129	1%
	Nederland overig	117	18	43	7	185	2%
	Buitenland	78	9	16	4	106	1%
	Lease / onbekend	643	150	286	56	1135	13%
Totaal		5204	988	1937	501	8629	100%

Resultaat

HERKOMST BESTEMMINGS VERKEER



HERKOMST DOORGAAND VERKEER



Kentekenonderzoek

- Heel veel doorgaand verkeer tussen Breda Noord-oost en Oosterhout
 - 40-45% vlakbij de Nieuwe Kadijk
 - 65-70% ten noorden van Heijackerdreef
- Naast Oosterhout-zuid is er ook veel doorgaand verkeer afkomstig van Oosterhout
- Relatief veel doorgaand verkeer over Hoeveneind
- Nauwelijks doorgaand verkeer over Moleneind

OPTIMALISATIE DOSEERSYSTEEM



Werking

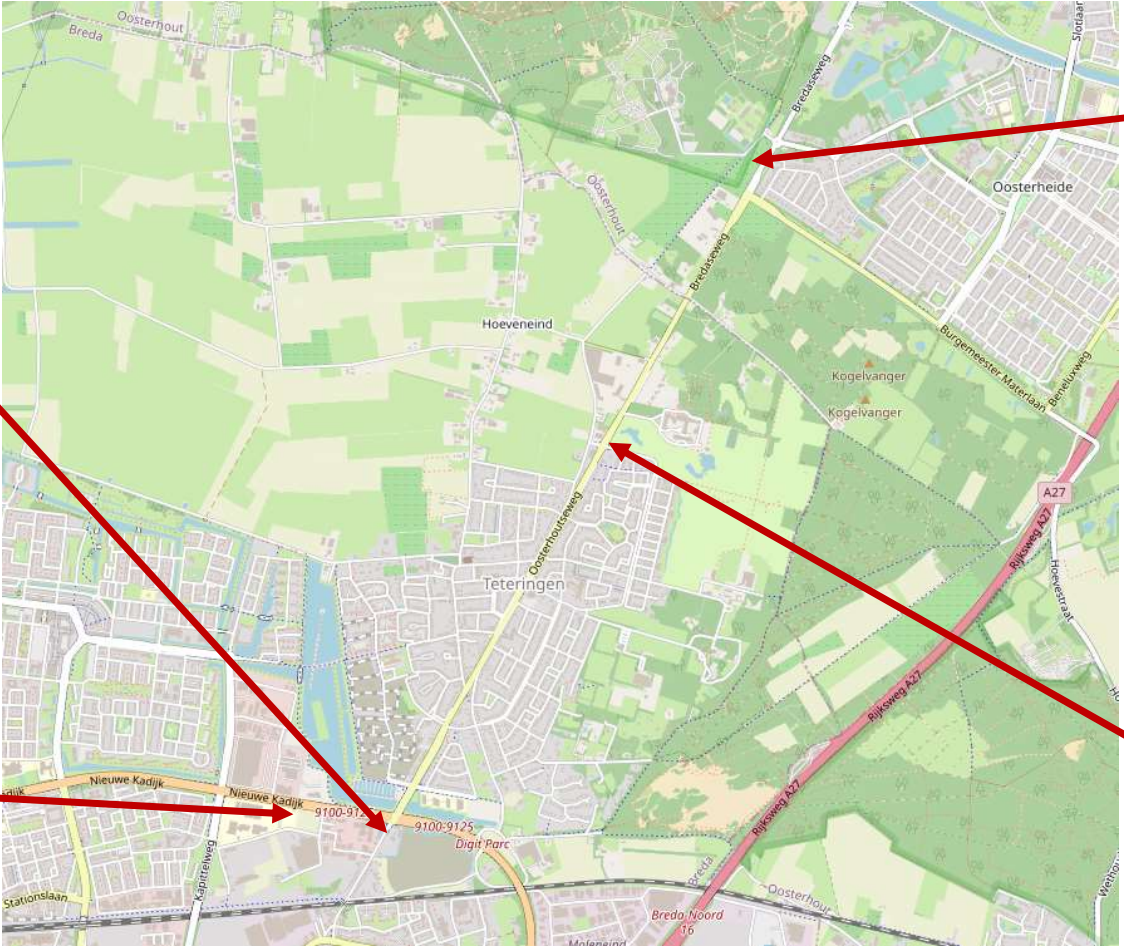
- Tellen bij vier verkeerslichten, ná het kruispunt in drie meetgebieden
- Start doseren als meer dan een bepaalde hoeveelheid verkeer is gemeten

Optimalisatie van het doseersysteem is mogelijk:

- Wijzigen van standaardinstellingen
- Wijzigen in manier van tellen
- Toevoegen extra “triggers”
- Doel harder en efficiënter doseren

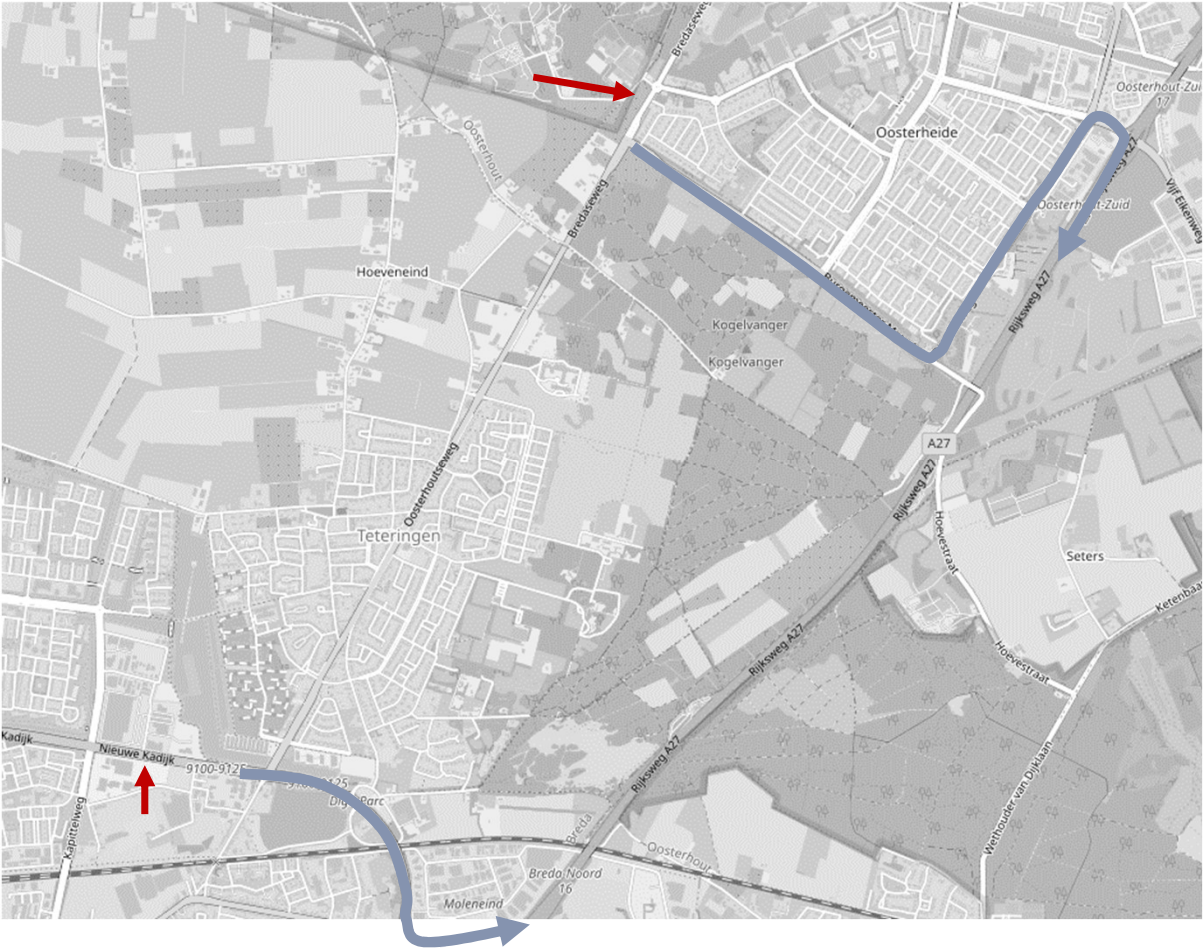


Huidig systeem: Displays



Huidig systeem: Displays

Oosterhout
Rechtdoor



Breda
Linksaf

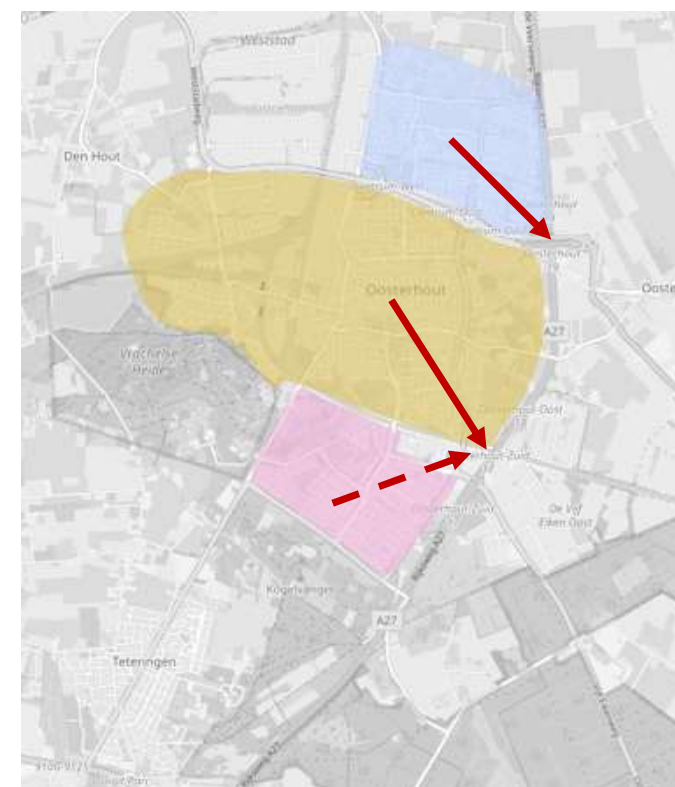
Verbeteringen: Gebiedsgericht omleiden noordzijde

Nut en noodzaak:

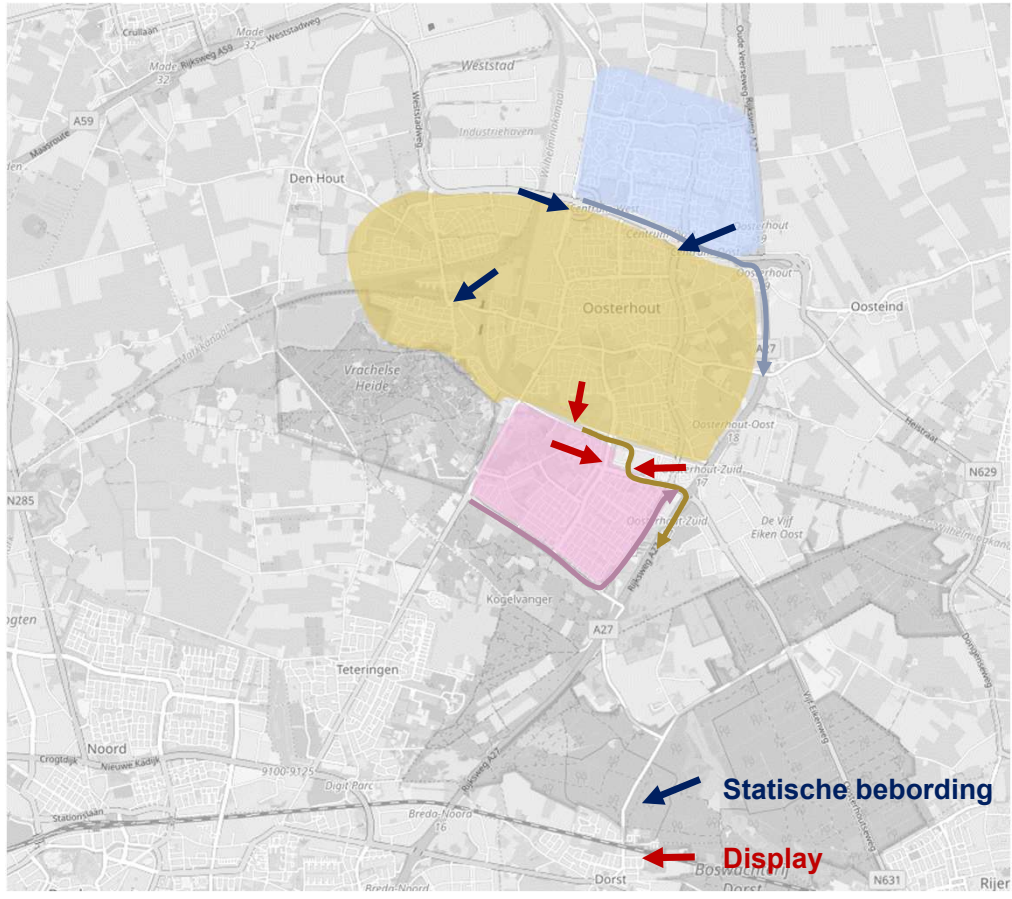
- Effectiviteit afhankelijk van herkomst binnen Oosterhout
 - Noord: aannemelijke route Bovensteweg – A27
 - Midden: via aansluiting A27 Oosterhout-Zuid
 - Zuid: naar verwachting moeilijk te verleiden om ook aansluiting A27 Oosterhout-Zuid te kiezen

Mogelijkheden:

- Statische bebording om Breda via A27 te leiden
- Displays om bij doseren Teteringen verkeer naar A27 te sturen



Verbeteringen: Gebiedsgericht omleiden noordzijde



Doseersysteem optimaliseren

- Harder en anders doseren
- Naast doseren middels tellen, ook doseren obv wachtrijmeting
- Ten Noorden van het van het Wilhelminakanaal extra display(s) plaatsen

KRUISPUNT AANSTEDE LANGELAAR



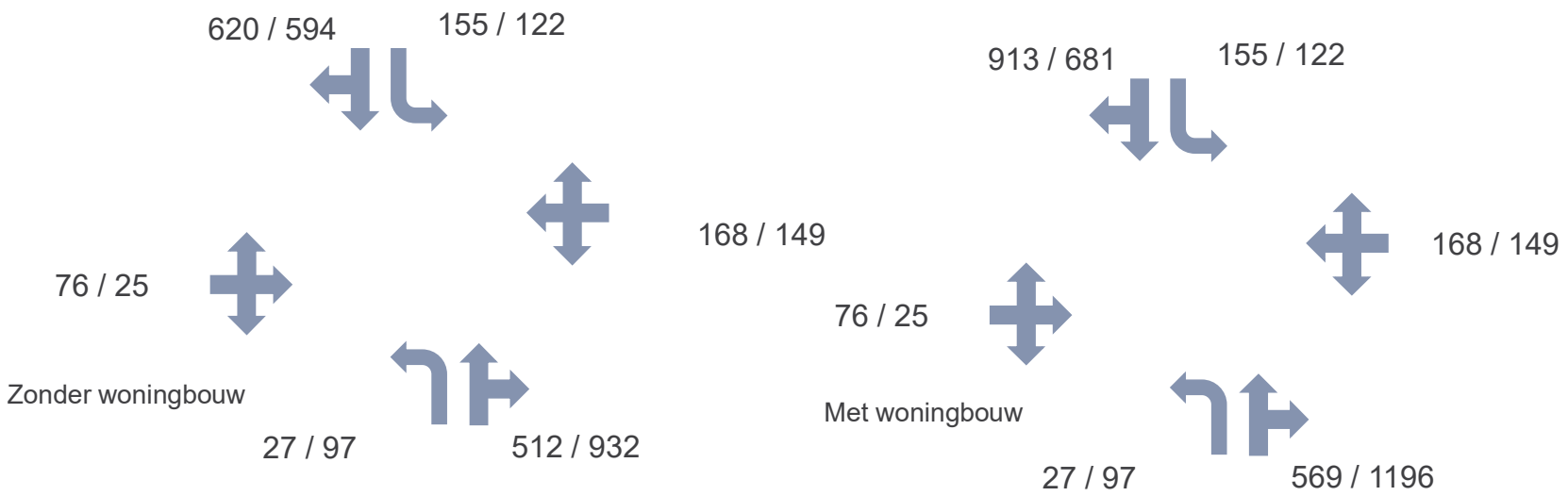
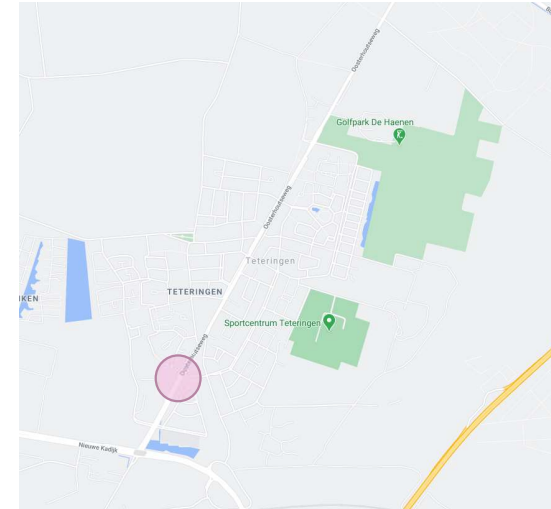
Genoemde maatregelen

- Beschikbare (opstel)ruimte vs hoeveelheid verkeer
- Zoeken naar maatregelen om het verkeer sneller te kunnen afwickelen
- → wat kunnen we doen aan de “capaciteit”
- → wat kunnen we doen aan de “intensiteit”



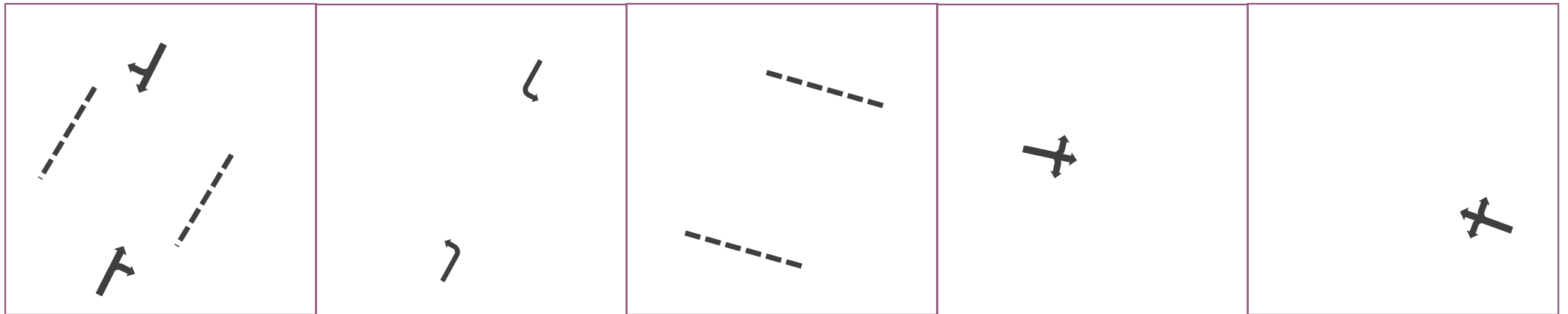
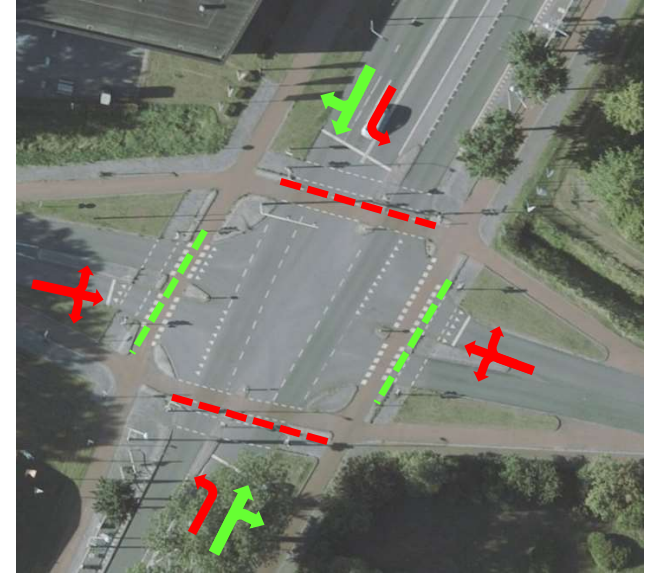
Kruispunt Aanstede Langelaar

- Beschikbare (opstel)ruimte vs hoeveelheid verkeer
- Zoeken naar maatregelen om het verkeer sneller te kunnen afwickelen
- → wat kunnen we doen aan de “capaciteit”
- → wat kunnen we doen aan de “intensiteit”

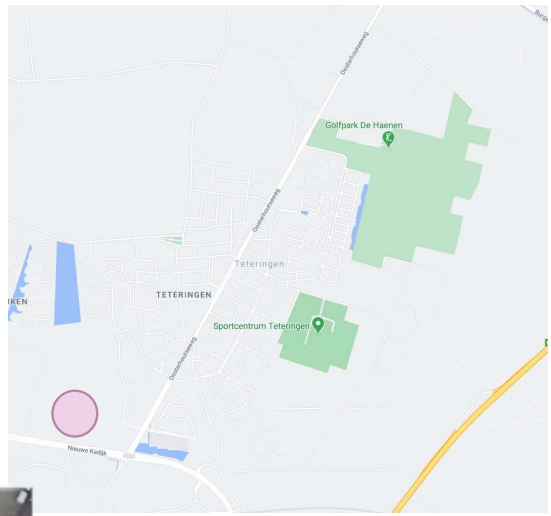


Gehanteerde verkeerscijfers (mvt/u) [ochtendspits / avondspits]

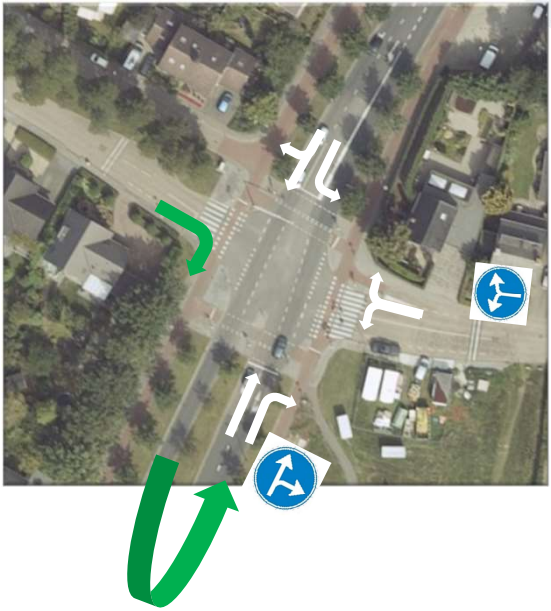
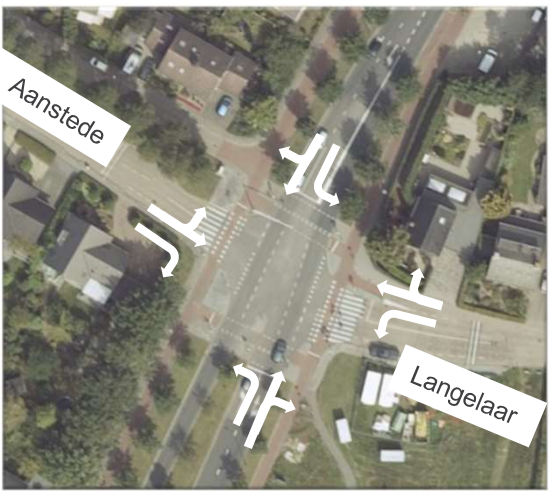
Werking verkeerslichten



VRI Langelaar (K151) – Met woningbouw



- Beschikbare (opstel)ruimte vs hoeveelheid verkeer
- Zoeken naar maatregelen om het verkeer sneller te kunnen afwickelen
- → wat kunnen we doen aan de “capaciteit”
- → wat kunnen we doen aan de “intensiteit”



Kruispunt Aanstede

- Nieuwe route Voorste Brand biedt alternatief
- De noodzaak en wijze van aanpassen van het kruispunt zal in toekomst moeten blijken

SWECO

